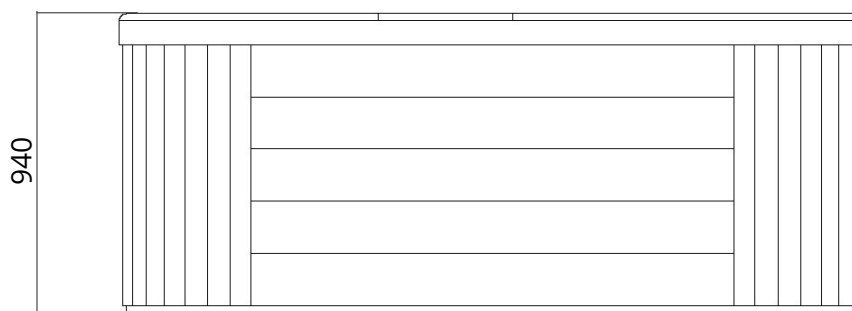
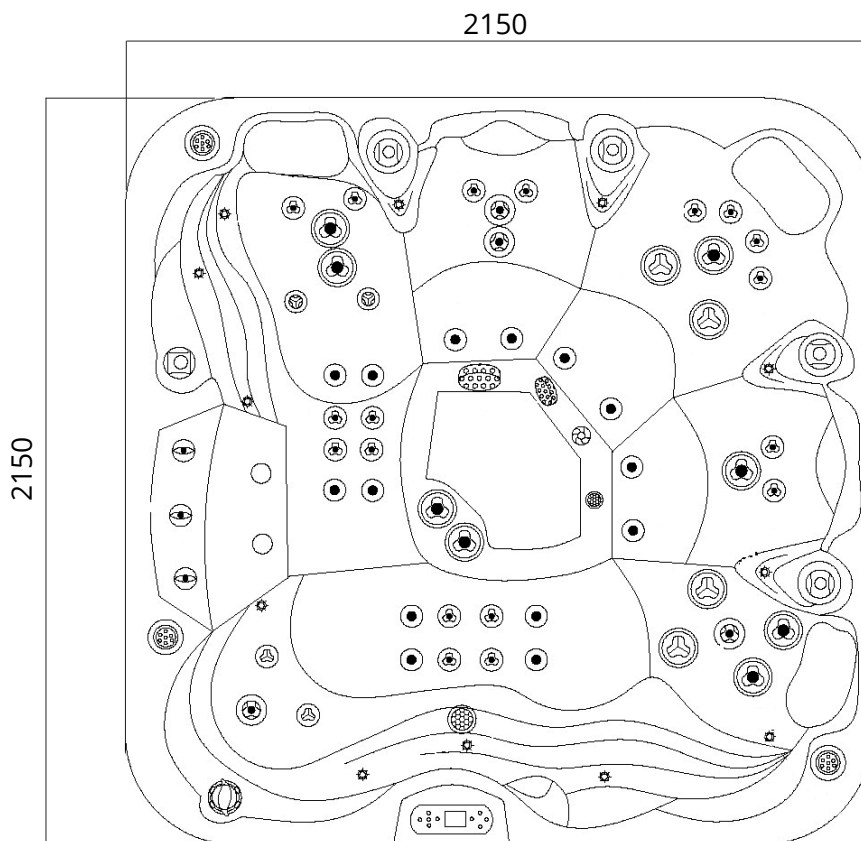


Misure esterne



| CARATTERISTICHE VASCA | | |
|-----------------------|-------------------------|-------------------------------------|
| Peso netto Kg. | Contenuto acqua lt. (1) | Carico statico a pavimento Kg/mq. * |
| 320 | 1700 | 437 |

(1) Contenuto riferito a livello del troppo pieno

* Ad esclusione del peso delle persone all'interno della vasca